

MAPPA DEL TERRITORIO



CRISPIANO
PUGLIA DELLE 100 MASSERIE

COMUNE DI CRISPIANO
Piazza Madonna della Neve, 3
74012 Crispiano (TA)
T. +39 099 8117111
Fax 099 613033
segreteria@comune.crispiano.ta.it

MASSERIA RUSSOLI
(REGIONE PUGLIA)
SP 49 al km 11, 74012 Crispiano (TA)
T. +39 0997307513

POLIZIA MUNICIPALE
Piazza Madonna della Neve, 3
74012 Crispiano (TA)
T. +39 099 616690 fax 099 8117215
poliziamunicipale@comune.crispiano.ta.it

CARABINIERI
Comando Stazione Carabinieri
Via Martina Franca, 100
74012 Crispiano (TA)
T. 099 8115279 099 616010
sta335540@carabinieri.it

POLIAMBULATORIO
Viale delle Olimpiadi
74012 Crispiano (TA)
T. 099 612244

PRONTO SOCCORSO
OSPEDALE DI MARTINA FRANCA
Via San Francesco da Paola
74015 Martina Franca (TA)
T. 080 4835111
080 4835227 - 080 4835365

STAZIONE TRENI
Via Enrico Toti
74012 Crispiano (TA)

AEROPORTI VICINI
AEROPORTO "PAPOLA CASALE" DI BRINDISI
Contrada Baroncino
72100 Brindisi (BR)
AEROPORTO "KAROL WOJTYLA" DI BARI
Viale Enzo Ferrari
70128 Bari (BA)

PROLOCO
Corso Vittorio Emanuele III, 147
74012 Crispiano (TA)
T. +39 099 61 6453

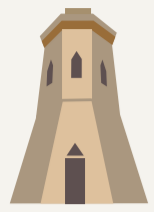
INFOPOINT
Viale Unità d'Italia, Piazzetta G. Motolese,
74012 Crispiano (TA)

100 MASSERIE IN TOUR
Promuove eventi culturali, turistici, enogastronomici,
laboratori esperienziali, degustazioni e visite guidate
attraverso il territorio de Le Cento Masserie.
T. + 39 3397087495 - +39 333 255 2256
100masserieintour@gmail.com



DISCOVER CRISPIANO

LUOGHI DI INTERESSE STORICO



TORRE CACACE 1

La Torre Cacace è sicuramente il simbolo più significativo della storia e dell'identità di Crispiano. Fu fatta erigere dall'ing. Carlo Cacace entro il 1873 per custodire le spoglie mortali dei componenti della sua famiglia. La Torre, alta 30 metri e di forma ottagonale, gode di una posizione strategica.

Contrada Difesa, 74012 Crispiano TA

LE GROTTI DEL VALLONE 2

Le Grotte del Vallone costituiscono un articolato insediamento rupestre e sono state sicuramente popolate a partire dal XII secolo. Le Grotte del Vallone per oltre 30 anni sono state location ideale per le rappresentazioni del "Presepe vivente".

Sp 48, 74012 Crispiano TA

CHIESA DI SANTA MARIA DELLA NEVE O CHIESA DEI SANCTI ANGELI 3

La "Chiesa Vecchia" risale presumibilmente al XIII /XIV sec. ed è localizzata al centro del Casale medievale di Crispiano. Negli ultimi anni la Chiesa ha avuto diverse destinazioni, oggi è sede dell'InfoPoint del Comune di Crispiano.

Viale Unità d'Italia, Piazzetta G. Motolese, 74012 Crispiano TA

L'ABBZIA DI SANTA MARIA DI CRISPIANO 4

La Cripta o Abbazia di Santa Maria di Crispiano, risale all' XI- XII secolo ed è interamente scavata nel masso tufaceo. Di notevole interesse le numerose pitture murali interne in stile bizantino con iscrizioni in lingua greca.

Via Endertà, 74012, Crispiano TA

TORRE MININNI 5

La Torre Mininni fu progettata nel 1897 dal Generale di Genio Marina, Ing. Giuseppe Messina, Cavaliere Ufficiale di S.M. il Re d'Italia. La Torre fu eretta nel boschetto della Difesa e diventò luogo di villeggiatura del Generale e della sua famiglia.

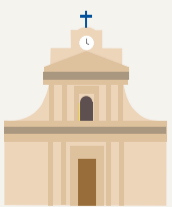
Via Foggia, 36, 74012 Crispiano TA

INSEDIAMENTO RUPESTRE DI TRIGLIE 6

L'insediamento rupestre di Triglie ricade parte in territorio di Statte e parte in Territorio di Crispiano. Lungo i costoni della Gravina tra il X ed il XII sec. sorgeva l'omonimo casale. Innumerevoli gallerie disposte a ventaglio convergono nella vallata di Triglie intercettando l'acqua di numerose sorgenti.

Sp48, 74012, Crispiano TA

LUOGHI DI CULTO



PARROCCHIA SANTA MARIA DELLA NEVE 7

L'11 novembre del 1900, l'arciprete don Nicola Lupoli, inaugurò la nuova parrocchia di Santa Maria della Neve che, sostituita definitivamente la Chiesa Vecchia. La Madonna della Neve è la Santa Patrona della città di Crispiano e si celebra il 5 agosto.

Piazza Madonna della Neve, numero 3, 74012 Crispiano TA



PARROCCHIA DI SAN FRANCESCO 8

La prima pietra della Chiesa di San Francesco di Assisi, fu benedetta il 6 novembre 1892 da Padre Tommaso da Monteiasi allora Superiore Provinciale dei Francescani.

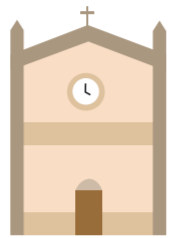
Via San Pio, 74012, Crispiano TA
T. +39 099 616016



PARROCCHIA DI SANTA MARIA GORETTI 9

Mons. Guglielmo Motolese arcivescovo di Taranto, fece erigere la nuova Chiesa Parrocchiale dedicandola a Santa Maria Goretti e consacrandola il 14 febbraio 1993. Molto ampio e suggestivo è il presbitero con l'altare nel quale sono custodite le reliquie di Santa Maria Goretti.

Via della Resistenza, 98 74012 Crispiano TA
T. +39 099778981



PARROCCHIA DI SAN MICHELE ARCANGELO SAN SIMONE 10

L'8 maggio del 1927 avvenne la posa della prima pietra alla presenza dell'allora Arcivescovo di Taranto. La costruzione durò 9 anni e l'8 maggio del 1938 venne inaugurata la nuova Chiesa che fu dedicata a San Michele Arcangelo.

Via Sant'Arcangelo, 13, 74012 San Simone, TA
T. +39 099612830

LUOGHI DI CULTURA



BIBLIOTECA CIVICA "CARLO NATALE" 11

La Biblioteca Civica "Carlo Natale" venne istituita nel 1964 grazie alla donazione di circa 3000 volumi da parte dell'ing. Carlo Natale. In tutti questi anni la Biblioteca è stata il centro della cultura crispianese grazie all'organizzazione di centinaia di attività culturali.

Via Roma, 9, 74012 Crispiano TA
T. +39 099 616079 Fax +39 099 612251
info@bibliotecanatale.it



CENTRO STUDI "ANGELO CARMELO BELLO" 12

Il "Centro Studi Angelo Carmelo Bello" è stato istituito il 14 novembre del 2019. Localizzato in corso Umberto, ha come scopo principale la promozione della cultura, dell'arte, della scienza e della ricerca scientifica, con prevalente riferimento alla storia locale.

Corso Umberto 228, 74012, Crispiano TA
centrostudiab@outlook.com



CINEMA TEATRO COMUNALE 13

Il Cinema-Teatro Comunale di Crispiano è un vero e proprio gioiellino, una significativa struttura storica e culturale. Dietro la sobria facciata, l'interno si presenta semplice ed elegante ed è dotato di regolare cabina per proiezioni cinematografiche, 6 palchi, 212 posti a sedere e camerini.

Via Degli Aranci, Piazzetta Casavola, 74012, Crispiano TA
T. +39 099 616079 - +39 099 8117111

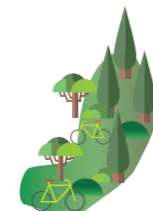
AREE VERDI



RISERVA NATURALE BOSCO PIANELLE 14

Le Pianelle si estendono particolarmente in direzione nord-ovest sud-est e sono attraversate dalla Strada Statale 581 Martina-Massafra. Questo interessantissimo polmone verde rappresenta uno dei rari biotipi ancora ben conservati presenti sul territorio pugliese, è ricco di cavità carsiche, di rigogliosa flora e variegata fauna.

SS 581 km 14+900, 74015, Martina Franca TA



PINETA DI SAN SIMONE 15

La pineta di contrada Quirico o Pineta di San Simone, è un vero e proprio polmone verde del nostro territorio, utilizzato in particolar modo da sportivi e famiglie nel loro tempo libero. La Pineta è dotata di un ampio e comodo parcheggio.

SP48, 74012 Crispiano TA

LE MASSERIE



MASSERIA AMASTUOLA 16

Masseria Amastuola ospita un elegante wine hotel, una bottaia, una libreria e un ristorante con terrazza. La struttura del 1400 è stata riportata in auge da un'importante opera di ristrutturazione, avvenuta nel pieno rispetto della struttura e dei materiali originali.

SP42, 74012 Crispiano TA
T. +39 099 990 8025
www.amastuola.it



MASSERIA DEL DUCA 17

Costruita nel XV secolo con tipologia a corte chiusa, la masseria è appartenuta ai duchi di Martina Franca De Sangro. Si estende su circa 400 ettari ed è caratterizzata da una verde collina ricoperta da pascoli, boschi e macchia mediterranea.

SP67, 74012 Crispiano TA
T. +39 099 561 2419
www.inmasseria.it



MASSERIA FRANCESCA 18

La Masseria Francesca, splendido edificio del settecento ristrutturato con cura, è oggi sede della Accademia Italiana di Arte Equestre "Il Moro di Puglia", costituita nel 2007 con lo scopo di divulgare la nobile arte della equitazione classica.

137/A, contrada Cigliano, 74012 Crispiano TA
T. +39 388 452 9867
www.facebook.com/luciailo30



MASSERIA LE MESOLE 19

Le Mesole è una delle più antiche e maestose masserie del territorio di Crispiano. La struttura è caratterizzata da un connubio di design antico e moderno ed è circondata da splendidi olivi secolari e campi di grano.

SP44, 74012 Crispiano TA
T. +39 3887373444
www.lemesole.com



MASSERIA MITA 20

La Masseria Mita è appartenuta nei primi del 1600 al monastero della Purità di Martina Franca ed è ubicata ai piedi della murgia tarantina. La struttura è a corte chiusa e include anche "jazzo" ed aia settecenteschi.

Contrada Foresta, 126, 74012 Crispiano TA
T. +39 393 330 3587
www.masseriamita.it



PARCO DELLE QUERCE 21

La struttura prevede un hotel perfettamente in linea con l'habitat intorno, immerso in boschi di querce, Carpino Orientale e macchia mediterranea, ai piedi di dolci colline ricche di vegetazione incontaminata. Il Complesso Turistico si presenta come un vero e proprio "Parco nel Parco" e offre un attrezzato acquapark.

Località Caselle Serri, 74012 Crispiano TA
T. +39 099 8113111 - +39 3297889695
www.parcodellequerce.it



MASSERIA PILANO 22

La Masseria Pilano è una antica masseria del XVII secolo che sorge nel cuore del Parco Naturale Regionale "Terra delle Gravine", tra i comuni di Crispiano e di Martina Franca con un territorio di circa 235 ettari.

SP49, 74012 Crispiano TA
T. +39 099 613107
www.pilano.it



MASSERIA QUIS UT DEUS 23

La masseria Quis Ut Deus è stata edificata nel 1710 sotto il regno di Filippo V di Borbone ed è circondata da un parco naturale di oltre 50 ettari dominato da ulivi secolari e macchia mediterranea. Dispone di una piscina e di una spa in tipici trulli.

SP 49 KM. 10+750, 74012 Crispiano TA
T. +39 3773433913
www.masseriaquisutdeus.com



VILLA MARIA 24

Villa Maria rappresenta l'anima e la passione di una famiglia che da due generazioni accoglie con grande cortesia e professionalità i propri ospiti. Nel cuore della Puglia, un luogo dedicato al benessere ed al relax.

Via per Martina Franca, 119, 74012 Crispiano TA
T. +39 099 616300
www.villamariacrispiano.it



MAPPA DEL TERRITORIO

CRISPIANO
PUGLIA DELLE 100 MASSERIE



INQUADRA IL QR CODE CON IL TUO SMARTPHONE
E INIZIA IL VIAGGIO CON LA NOSTRA GUIDA

